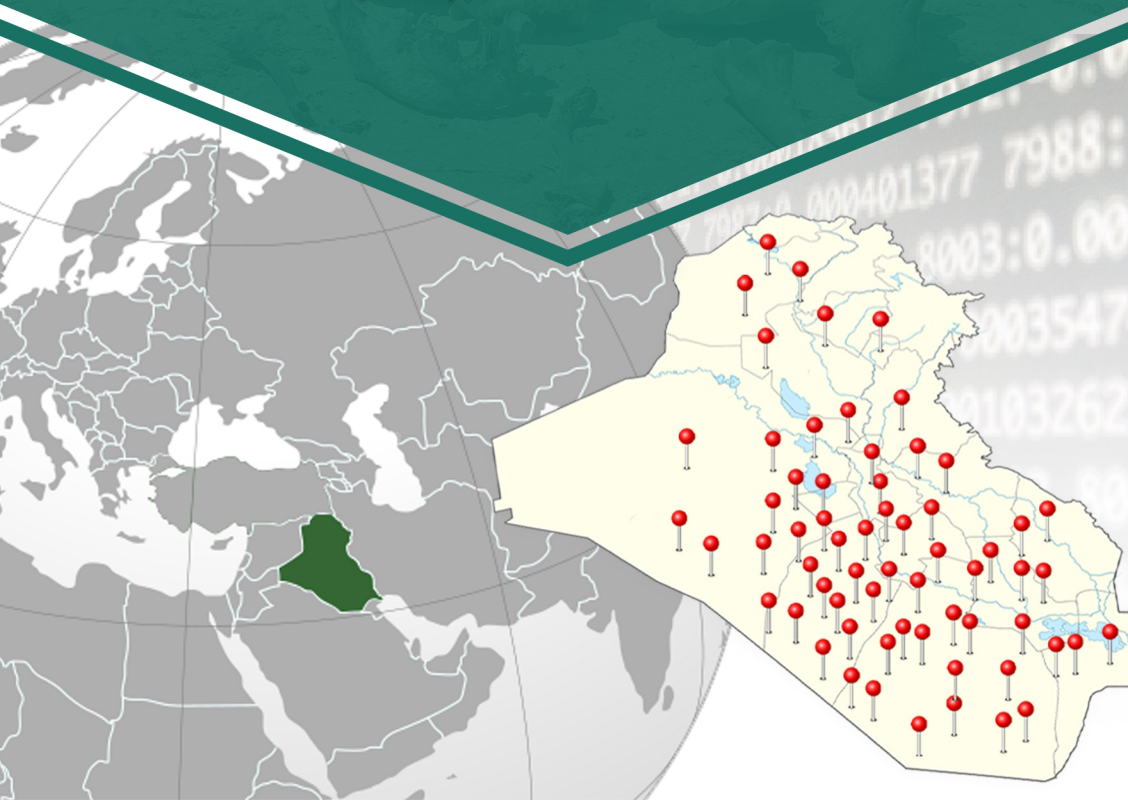




سلسلة إصدارات
المركز العراقي للدراسات والبحوث
(٧)



دليل المقابر الجماعية في العراق (مرحلة حكم البعث)



إعداد

الدكتور رائد عبيس

**دليل المقابر الجماعية في العراق
مرحلة حكم البعث**

دليل المقابر الجماعية في العراق
مرحلة حكم البعث

إعداد

الدكتور رائد عبيس

م ٢٠٢٣

هوية الكتاب

اسم الكتاب: دليل المقابر الجماعية في العراق مرحلة حكم البعث

إعداد: الدكتور رائد عبيس

الناشر: المركز العراقي لتوثيق جرائم التطرف/ العتبة العباسية المقدسة.

المطبعة: دار الكفيل للطباعة والنشر والتوزيع.

الطبعة: الأولى.

سنة الطبع: ١٤٤٤هـ - ٢٠٢٣م.

الايداع في المكتبة الوطنية: م. و ١٠٧٢ / ٢٠٢٣

التصميم و الإخراج الفني: كرار عبد المهدي تويج.

جميع مصادر هذا الدليل من أرشيف مؤسسة الشهداء / دائرة المقابر الجماعية تم تزويد المركز العراقي لتوثيق جرائم التطرف بها من خلال اتفاقية التعاون المشتركة الموقع بين العتبة العباسية المقدسة ومؤسسة الشهداء بتاريخ ٢٧ / ١٢ / ٢٠٢٢





المحتويات

٤	هوية الكتاب.....
٥	الآية
١٣	كلمة المركز
١٥	مقدمة
١٧	مقبرة: الحيدرية
١٨	مقبرة: الميلاد الجديد.....
١٩	مقبرة: البرجسية
٢٠	مقبرة: القبلة - القاعة الرياضية
٢١	مقبرة: طوب زاوة
٢٢	مقبرة: الوادي القديم
٢٣	مقبرة: الإسكان الصناعي
٢٤	مقبرة: فندق كربلاء السياحي
٢٥	مقبرة: المحاويل - تل أبو حجل
٢٦	مقبرة: المحاويل - البزل أو معمل الطابوق
٢٧	مقبرة: إمام بكر.....
٢٨	مقبرة: سهل عكاز - المرحلة الأولى

- ٣٠ مقبرة: سهل عكاز - المرحلة الثانية
- ٣٢ مقبرة: مهاري - المرحلة الأولى
- ٣٤ مقبرة: مهاري - المرحلة الثانية
- ٣٥ مقبرة: حي الزهور
- ٣٦ مقبرة: محطة كهرباء الهارثة
- ٣٧ مقبرة: حي التعاون
- ٣٨ مقبرة: جبل حميرين
- ٤٠ مقبرة: أمن الديوانية
- ٤١ مقبرة: حي الفرات
- ٤٢ مقبرة: المقصورة
- ٤٣ مقبرة: غابات النورية
- ٤٤ مقبرة: المدينة الرياضية
- ٤٥ مقبرة: أبو شطيظ
- ٤٦ مقبرة: الزركة
- ٤٧ مقبرة: النهر الثالث
- ٤٩ مقبرة: محطة النخيل - ج
- ٥٠ مقبرة: تل الحويش (الطويل)
- ٥١ مقبرة: بوابة الكوت

- ٥٢ مقبرة: شهداء السلام
- ٥٤ مقبرة: الشويحية
- ٥٦ مقبرة: شهداء ثورة مايس
- ٥٧ مقبرة: شهداء حطين
- ٥٩ مقبرة: الباوية
- ٦٠ مقبرة: سيد منيهل
- ٦٢ مقبرة: المشرح
- ٦٣ مقبرة: عكد بلليل
- ٦٤ مقبرة: خان الربع
- ٦٥ مقبرة: الكوفة
- ٦٦ مقبرة: المتزّه
- ٦٧ مقبرة: آل توبة
- ٦٨ مقبرة: مستشفى الحسين العام
- ٦٩ مقبرة: جامعة البصرة
- ٧٠ مقبرة: شركة ناقلات النفط
- ٧١ مقبرة: الرافدين
- ٧٢ مقبرة: الخنياب
- ٧٣ مقبرة: سيباية

- ٧٤ مقبرة: أبو الخصيب ((الصبخ والبور))
- ٧٥ مقبرة: بحيرة الأسماك
- ٧٦ مقبرة: الكباسي
- ٧٧ مقبرة: الابلّة
- ٧٨ مقبرة: مدرسة البشير
- ٧٩ مقبرة: الظاهرة ((آل بدير))
- ٨٠ مقبرة: ميدان الرمي
- ٨١ مقبرة: قير
- ٨٢ مقبرة: خلكان
- ٨٣ مقبرة: المصطفاوية
- ٨٤ مقبرة: الصناعات الثانية
- ٨٥ مقبرة: بدرة
- ٨٦ مقبرة: جامعة الحلة الدينية
- ٨٧ مقبرة: الصويرة
- ٨٨ مقبرة: بحر النجف
- ٨٩ مقبرة: بصية
- ٩٠ مقبرة: عفايف
- ٩١ مقبرة: السلّمان

- ٩٢ مقبرة: السلطان ٢
- ٩٣ مقبرة: بسماية
- ٩٤ مقبرة: الفيلق الرابع - سيد عجيل
- ٩٥ مقبرة: الناظم
- ٩٦ مقبرة: مستشفى الإمام الحسين ٢
- ٩٧ مقبرة: شهداء طريق كربلاء
- ٩٨ مقبرة: حلبجة - دلمر
- ٩٩ مقبرة: حلبجة - أحمد آوه
- ١٠٠ مقبرة: حلبجة - شيخ إسماعيل
- ١٠١ مقبرة: خانقين
- ١٠٢ مقبرة: المالحه
- ١٠٣ مقبرة: طريق تنومة - كباسي المرحلة الأولى
- ١٠٥ مقبرة: العفايف ٢
- ١٠٦ مقبرة: الحولي الجنوبي
- ١٠٧ قائمة بإحداثيات المقابر الجماعية

بسم الله الرحمن الرحيم

كلمة المركز

أُبتلي أبناء الشعب العراقي بأنظمة سياسية قمعية، وحركات سلفية متطرّفة ارتكبت ضده شتى أنواع الجرائم ومختلف العمليات الإرهابية بدءاً من الاختطاف، والإخفاء، والتهجير، والتسفير، والاغتيال، والقتل الجماعي بتفجير الأسواق، والمدارس، والمساجد، والحسينيات، والعتبات المقدسة، ولم تكتف بذلك بل عمدت إلى دفن العراقيين بمقابر جماعية لإخفاء الجرائم وتضييع حقوق الضحايا؛ ونظراً لكثرة جرائم الإبادة الجماعية والجرائم ضد الإنسانية كان العراق من أوائل بلدان العالم بالمقابر الجماعية؛ إذ تخطى عددها مئات المقابر الجماعية المكتشفة ولا زال هناك الكثير لم يتم فتحها أو اكتشافها، سيما جرائم المقابر الجماعية التي ارتكبتها نظام البعث البائد.

ونحن في المركز العراقي لتوثيق جرائم التطرف أخذنا على عاتقنا تكليف أحد باحثينا -الدكتور رائد عبيس مطلب - بإعداد دليل المقابر الجماعية المفتوحة في العراق مرحلة نظام البعث في العراق، بعد رفدنا بوثائق واهدائيات المقابر الجماعية من لدن

مديرية دائرة المقابر الجماعية في مؤسسة الشهداء؛ إذ تفاعلوا كثيراً وبذلوا جهوداً كبيرة عبر توفير ما هو مطلوب وإبداء الرأي والمشورة فكان هذا العمل توثيقاً لجهودهم بفتح المقابر الجماعية ليكون دليلاً للباحثين والمختصين وإدانة لجرائم نظام البعث في العراق وحفظاً لحقوق ضحايا المقابر الجماعية من شيعة أتباع أهل البيت (عليهم السلام) والأكراد، آمليين أن يكون هذا الكتاب إضافة نوعية للمكتبة العربية والعلمية إذ لا يوجد إصدار مماثل يضم احداثيات المقابر الجماعية في العراق وتفصيلها.

رئيس المركز

د. عباس عطيه القرشي

النجف الأشرف

٢٥-٩-٢٠٢٣ م

٩ ربيع الأول ١٤٤٥ هـ

مقدمة

انبرى المركز العراقي لتوثيق جرائم التطرف إلى إصدار (دليل المقابر الجماعية في العراق)، إذ يعد الدليل الأول من نوعه، وموضوعه، يُعرّف بأسماء المقابر الجماعية، ومواقعها، وإحداثياتها، وخارطة عنها.

جاء هذا الدليل كنتيجة عملية لانشغال المركز بقواعد التوثيق، وإصدار ما يُعرف بجرائم التطرف وأشكاله - سواء منها السياسي، أو الاجتماعي، أو الديني، أو العرقي، أو الفكري - التي وقعت على امتداد الجغرافية العراقية من الشمال وحتى الجنوب، بمقابر فردية، وجماعية، بسبب الحروب تارة، والتصفيات الأمنية والسياسية تارة أخرى، بعنوان قومي، أو مذهبي، أو إيديولوجي، وهذا ما عمدت عليه الأنظمة المتوالية في حكمها على العراق منذ تأسيس دولته الحديث، ولا سيما مرحلة حكم البعث، التي عمدت إلى اتباع سياسة الدفن الجماعي بصفة أحياء وأموات، وقد شمل ذلك النساء، والأطفال، والشباب، وكبار السن، فضلاً عن جريمة الأنفال والإبادة الجماعية للسكان بالأسلحة الكيميائية، مثلما حدث في حلبجة ومدن وقرى أخرى في شمال العراق حينها.

يعد هذا الدليل قاعدة بيانات مختصرة، وموجز تعريفي بحجم المقابر الجماعية في العراق، وإثارة بحثية لدراسة كل التداعيات المدمرة التي خلفتها عوامل وجود هذه المقابر، وأسباب السكوت عنها، طيلة مدة حكم البعث، وتعثر فتحها، والعثور على المزيد منها، ونبشها العشوائي، وفتحها الرسمي، وتوقع وجود المزيد منها .

كما يعزز هذا الدليل من نشاط ذاكرة المواطن العراقي الذي عاش في تلك المرحلة، وعاصر مشاهد المقابر الجماعية، أو من يسمع بها، ولم يدرك حجم تلك الفاجعة التي أصبحت «مقبرة جماعية» وما سبقها، وما تلاها، وما خلفت من آثار مدمرة في وجدان الفرد العراقي بشكل عام، وأبناء الضحايا بشكل خاص. فسعي المركز العراقي لتوثيق جرائم التطرف إلى أرشفة وتوثيق، مثل هذه الجرائم، هو محاولة لترميم الروح الوطنية العراقية، وتجاوز الماضي، بعد أخذ العبرة منه، عسى أن يكون طريقاً جديداً لبناء هذا البلد، بعيداً عن سياسة الإبادة، والقتل الجماعي، ومقابر جماعية جديدة.

د. رائد عبيس

عضو المركز العراقي لتوثيق جرائم التطرف

٢٩ / آيار / ٢٠٢٢

١. مقبرة: الحيدرية

المحافظة: النجف الأشرف

رمز المقبرة: Irq-Njf-H

إحداثيات المقبرة:

عدد المواقع والقبور: ٢ قبر

عدد الحالات المرفوعة: ١٥٠ حالة جميعها B

عدد الحالات حسب تقرير الطب العدلي: ١٨٧

الفترة الزمنية التي فتحت فيها المقبرة: ٢٠٠٨/٦/٥ لغاية

٢٠٠٨/٧/٢

موقع المقبرة: تقع المقبرة في منطقة صحراوية مفتوحة وتبعد حوالي ٣٠ كم عن مركز محافظة النجف وحوالي ٤ كم عن مركز ناحية الحيدرية إلى جهة الطريق العام والمؤدية إلى محافظة النجف وتقع على القطعة - مقاطعة ٦ خان النص.

٢. مقبرة: الميلاد الجديد

المحافظة: النجف

رمز المقبرة: Irq -Njf -MJ

إحداثيات المقبرة:

عدد المواقع و القبور: ١ موقع

عدد الحالات المرفوعة: صفر

الفترة الزمنية التي فتحت فيها المقبرة: ٢١ / ٧ / ٢٠٠٨ لغاية

٢ / ٨ / ٢٠٠٨

موقع المقبرة: تقع المقبرة على القطعة المرقمة ٦٢١٤٢ مقاطعة

٤ / الجزيرة، وتبعد عن الشارع العام الرابط بين محافظتي النجف

و كربلاء ١ كم وكذلك تبعد عن تقاطع الحولي ١ كم نزولاً.

٣. مقبرة: البرجسية

المحافظة: البصرة

رمز المقبرة: Irq -Bsr-Brj

إحداثيات المقبرة: N:301586 E:473797

عدد المواقع و القبور: أكثر من ٤٠٠٠ قبر

عدد الحالات المرفوعة: ١٢ حالة - وتم إعادتها مرة أخرى إلى القبر نفسه.

الفترة الزمنية التي فتحت فيها المقبرة: ١/٦/٢٠٠٩ لغاية ١٦/٦/٢٠٠٩.

موقع المقبرة: تقع المقبرة على بعد ٧٠ كم عن مركز مدينة البصرة وتبعد عن أقرب شارع عام ٥٠ م، وتبلغ المساحة التقريبية للمقبرة ٧ دونم وهي غير مسيجة، وتقع على القطعة - مقاطعة ٥١/أسلمى وأقرب نقطة دالة لها هي مديرية حرس الحدود، طبيعة أرض المقبرة رملية ولا تحدها أي موانع طبيعية أو اصطناعية (منطقة صحراوية).

٤. مقبرة: القبلة - القاعة الرياضية

المحافظة: البصرة

رمز المقبرة: Irq-Bsr-QPL

إحداثيات المقبرة:

عدد القبور: ١ قبر

عدد الحالات المرفوعة: ٩ حالات، B:5 Bp:4

الفترة الزمنية التي فتحت فيها المقبرة: ١٧/٨/٢٠٠٩ لغاية

٢٦/٨/٢٠٠٩

موقع المقبرة: المقبرة موجودة في أرض مخصصة لبناء قاعة رياضية في المنطقة الواقعة خلف جامعة البصرة (كلية الإدارة والاقتصاد) بالقرب من السوق العصري.

٥. مقبرة: طوب زاوة

المحافظة: كركوك

رمز المقبرة: Irq-Kar-TZ

N: 352457 E: 441581 إحداثيات المقبرة: الموقع الأول

N: 352452 E: 441507 الموقع الثاني

N: 352449 E: 441587 الموقع الثالث

عدد المواقع والقبور: ٣ مواقع ٣ قبور

عدد الحالات المرفوعة: ١٧٧ حالة منها B:20 BP:60 A:97

الموقع الأول: A: 75 BP: 31 B:0

الموقع الثاني A: 22 BP: 24 B: 6

الموقع الثالث A: 0 BP: 5 B:14

عدد الحالات حسب تقرير الطب العدلي: ٣٤

الفترة الزمنية التي فتحت فيها المقبرة: ٦/١٢/٢٠٠٩ لغاية

٢٠٠٩/١٢/١٧

موقع المقبرة: المقبرة عبارة عن ثلاثة مواقع تقع جميعها في

منطقة طوب زاوة / ناحية ياجي وفي منطقة زراعية مفتوحة.

٦. مقبرة: الوادي القديم

المحافظة: كربلاء المقدسة

رمز المقبرة: Irq-Krb-WQ

إحداثيات المقبرة: E:360693 N:409169

عدد المواقع والقبور: ١ موقع، ١ قبر

عدد الحالات المرفوعة: ٢٢ حالة، BP:8 B:14

الفترة الزمنية التي فتحت فيها المقبرة: ١٨ / ١ / ٢٠١٠ لغاية

٢٩ / ١ / ٢٠١٠

موقع المقبرة: تقع على القطعة المرقمة ٢٢٧ مقاطعة ٦ المخيم

داخل مقبرة الوادي القديم على بعد حوالي ٣٠٠ م من قبر السيد

جودة وتبعد عن الشارع الرئيس المؤدي إلى طريق كربلاء - نجف

حوالي ٨٠ م.

٧. مقبرة: الإسكان الصناعي

المحافظة: ذي قار

رمز المقبرة: Irq-Dhi-Es

إحداثيات المقبرة: E:461708 N:310041

عدد المواقع والقبور: ١ موقع ١ قبر

عدد الحالات المرفوعة: ٢ حالة، B:2

الفترة الزمنية التي فتحت فيها المقبرة: ٧/٨/٢٠١٠ لغاية

١١/٨/٢٠١٠

موقع المقبرة: تقع المقبرة بالقرب من جدار مدرسة الحمزة

الابتدائية وسط منطقة سكنية في منطقة الإسكان الصناعي وتقع

على القطعة - مقاطعة ٣/٢٢٦٥.

٨. مقبرة: فندق كربلاء السياحي

المحافظة: كربلاء

رمز المقبرة: Irq-Kar-FK

إحداثيات المقبرة: E: 407564 N: 360713

عدد المواقع والقبور: ١ موقع

عدد الحالات المرفوعة: صفر

الفترة الزمنية التي فتحت فيها المقبرة: ٧ / ٨ / ٢٠١٠ لغاية

٢٠١٠ / ٨ / ١١

موقع المقبرة: تقع المقبرة في منطقة حي الحسين خلف فندق

كربلاء السياحي - مقاطعة ٦١ / الجزيرة، ويبلغ مساحتها ٢٠م X

٢٠م.

٩. مقبرة : المحاويل - تل أبو حجل

المحافظة: بابل

رمز المقبرة: Irq-Bab-MTH

إحداثيات المقبرة: E:442562 N:323774

عدد المواقع والقبور: ٥ مواقع

عدد الحالات المرفوعة: ٤٦٦ حالة منها:

A:670	BP:30	B:766	
A:47	BP:18	B:505	الموقع الأول
A:50	BP:3	B:72	الموقع الثاني
A:36	BP:6	B:4	الموقع الثالث
A:39	BP:0	B:48	الموقع الرابع
A:74	BP:3	B:93	الموقع الخامس

الفترة الزمنية التي فتحت فيها المقبرة: ٧/٤/٢٠١٠ لغاية

٤/٥/٢٠١٠

موقع المقبرة: تقع المقبرة على القطعة المرقمة ٥ و ٤/١ و ٤/٢ مقاطعة ١٣/ أبو سديرة وتقع على بعد ٥,١ كم على الطريق الذي يربط بين بغداد - الحلة بالقرب من تل أبو حجل الأثري.

١٠. مقبرة: المحاويل - البزل أو معمل الطابوق

المحافظة: بابل

رمز المقبرة: Irq-Bab-MBZ

إحداثيات المقبرة: N:32580 E:442571

عدد المواقع والقبور: ١ موقع

عدد الحالات المرفوعة: ٦ حالات منها B:3 BP:1 A:2

الفترة الزمنية التي فتحت فيها المقبرة: ٧ / ٤ / ٢٠١٠ لغاية

٤ / ٥ / ٢٠١٠

موقع المقبرة: تقع المقبرة على القطعة ١ / ٤ مقاطعة ١٦ /

الفندية، وتقع في منطقة زراعية يحدها المنزل الرئيس، وبالقرب من

معمل الطابوق الجمهوري في المحاويل، وتبعد عن أقرب شارع

معبد (طريق بغداد - الحلة) حوالي ٥, ٢ كم.

١١. مقبرة: أمام بكر

المحافظة: بابل

رمز المقبرة: Irq-Bab-EB

إحداثيات المقبرة: E: 323774 N: 322433

عدد المواقع والقبور: ١ موقع ٣٩ قبرا

عدد الحالات المرفوعة: ٥٨ حاله منها B: 35 BP:1 A: 22

الفترة الزمنية التي فتحت فيها المقبرة: ٧/٤/٢٠١٠ لغاية

٤/٥/٢٠١٠

موقع المقبرة: تقع المقبرة على القطعة المرقمة ١٠ مقاطعة

١٧/ ناحية بالقرب من مرقد الإمام بكر بن علي (عليه السلام)

في منطقة زراعية تحدها أشجار النخيل، وتقع بالقرب منها مقبرة

(يقوم الأهالي بدفن الأطفال فيها فقط) ويوجد مبزل متروك

بالقرب منها، وتبعد عن أقرب شارع معبد حوالي ٩٠ م، وتبعد

عن الشارع الرئيس بابل - النجف حوالي ٢٢٠ م.

١٢. مقبرة: سهل عكاز - المرحلة الأولى

المحافظة: الأنبار

رمز المقبرة: Irq-Anb-SA

إحداثيات المقبرة:

N: 3331868 E: 4342205 القبر الأول

N: 3331886 E: 4342188 القبر الثاني

N: 3331966 E: 4342151 القبر الثالث

N: 3331948 E: 4342152 القبر الرابع

N: 3331962 E: 4342139 القبر الخامس

N: 3332233 E: 4342185 القبر السادس

عدد المواقع والقبور: ٦ قبور ١ موقع

عدد الحالات المرفوعة: ٣٠٣ حالة منها

A:51 BP:10 B:242

A:2 BP:3 B:43 القبر الأول

A:5 BP:1 B:24 القبر الثاني

A:4	BP:0	B:9	القبر الثالث
A:9	BP: 4	B:42	القبر الرابع
A:19	BP: 2	B: 48	القبر الخامس
A: 12	BP: 0	B: 76	القبر السادس

الفترة الزمنية التي فتحت فيها المقبرة: ٣ / ١١ / ٢٠١٠ لغاية

١٤ / ١٢ / ٢٠١٠

موقع المقبرة: تقع المقبرة في منطقة صحراوية وعرة وتبعد

مسافة ٥ كم تقريبا عن أقرب شارع معبد وهو طريق الرمادي

- سامراء.

١٣. مقبرة: سهل عكاز - المرحلة الثانية

المحافظة: الأنبار

رمز المقبرة: Irq-Anb-SA

إحداثيات المقبرة:

N: 3332496	E: 4342200	القبر السابع
N: 3332190	E: 4342231	القبر الثامن
N: 3332254	E: 4342181	القبر التاسع
N: 3332267	E: 4342178	القبر العاشر
N: 3332273	E: 4342188	القبر الحادي عشر
N: 3332435	E: 4342148	القبر الثاني عشر
N: 3332405	E: 4342168	القبر الثالث عشر
N: 3332436	E: 4342109	القبر الرابع عشر
N: 3332407	E: 4342060	القبر الخامس عشر
N: 3332409	E: 4341971	القبر السادس عشر
N: 3332238	E: 4342014	القبر السابع عشر
N: 3332452	E: 4342049	القبر الثامن عشر
N: 3332479	E: 4341991	القبر التاسع عشر
N: 3332482	E: 4341967	القبر العشرون
N: 3332352	E: 4341793	القبر الحادي والعشرون
N: 3332249	E: 4341828	القبر الثاني والعشرون

N: 3332579	E: 4341858	القبر الثالث والعشرون
N: 3332577	E: 4341781	القبر الرابع والعشرون
N: 3335391	E: 4346948	القبر الخامس والعشرون

أما إحداثيات القبور الخاصة بالملابس -

N: 3331661	E: 4342248	القبر السادس والعشرون
N: 3331844	E: 4342217	القبر السابع والعشرون

١٤. مقبرة: مهاري - المرحلة الأولى

المحافظة: الديوانية

رمز المقبرة: Irq-Dw-MH

إحداثيات المقبرة:

القبر الأول E: 4436971 N: 3127638

القبر الثاني E: 4436174 N: 3124591

القبر الثالث E: 4435661 N: 3127509

عدد المواقع والقبور: ٣ قبور

عدد الحالات المرفوعة: ٤٩٦ حالة منها

A: 6 BP: 2 B: 489

القبر الأول: B: 217 BP: 1 A: 5

القبر الثاني: B: 34 BP: 0 A: 0

القبر الثالث: B: 238 BP: 1 A: 1

الفترة الزمنية التي فتحت فيها المقبرة: ١٢ / ٦ / ٢٠١١ لغاية

٢٠١١ / ٧ / ٢٨

موقع المقبرة: تقع المقبرة في منطقة صحراوية مفتوحة تبعد عن مركز المدينة ٩٠ كم، وتبعد عن أقرب ناحية (قرية سيد عبد الله) حوالي ٧ كم وأرض المقبرة منبسطة ذات تربة طينية وتبعد عن أقرب شارع معبد ١٠ كم. وتقع على القطعة - مقاطعة / ١٢ العسرة وأم الخيل وجزء من القطعة ١٣٦. وتقع على مساحة قدرها ٤ دونات تقريباً.

١٥. مقبرة: مهاري - المرحلة الثانية

المحافظة: الديوانية

رمز المقبرة: Irq-DW-MH

إحداثيات المقبرة:

N: 3127462 E: 4435641 القبر الرابع

N: 3127487 E: 4435646 القبر الخامس

N: 3127493 E: 4435669 القبر السادس

عدد المواقع والقبور: ٣ قبور

عدد الحلات المرفوعة:

A: 17 BP: 1 B: 232 250 حالة منها:

A: 1 BP: 0 B: 26 القبر الرابع

A: 10 BP: 0 B: 108 القبر الخامس

A: 6 BP: 1 B: 98 القبر السادس

الفترة الزمنية التي فتحت فيها المقبرة: ٢٨ / ٩ / ٢٠١١ لغاية

٢٠١١ / ١١ / ٦

موقع المقبرة: تبعد هذه عن مقبرة مهاري / ١ من ٢ كم -

٣ كم.

١٦. مقبرة: حي الزهور

المحافظة: المثنى

رمز المقبرة: Irq-Mth-HZ

إحداثيات المقبرة: E:4517229 N:3117183

عدد المواقع والقبور: ١ موقع

عدد الحالات المرفوعة: ١ حالة وهي نوع B

الفترة الزمنية التي فتحت فيها المقبرة: ٢٧/٩/٢٠١١ لغاية

٢٩/٩/٢٠١١

موقع المقبرة: تقع المقبرة جنوب مدينة السماوة في المدخل

الجنوبي على الطريق الممتد بين تقاطع الحي الصناعي وتقاطع حي

العدل مقابل موقع الانضباط العسكري سابقاً، وتقع على القطعة

المرقمة ٧/٢١٩٨ مقاطعة ٦/أبو محار.

١٧. مقبرة: محطة كهرباء الهارثة

محافظة: البصرة

رمز المقبرة: Irq-Bsr-MHR

إحداثيات المقبرة:

عدد المواقع والقبور: ٢ قبر

عدد الحالات المرفوعة: صفر

الفترة الزمنية التي فتحت فيها المقبرة: ٨ / ١٠ / ٢٠١١ لغاية

٩ / ١٠ / ٢٠١١

موقع المقبرة: تقع المقبرة في منطقة الهارثة - طريق بغداد قرب

معمل الطابوق وتبعد عن الشارع الرئيس ٥٠٠ م تقريباً ومساحتها

٢٥٠٠ م^٢، ويقع على شرق المقبرة موقع عمل المحطة الكهربائية ومن

الغرب شط العرب.

١٨. مقبرة: حي التعاون

المحافظة: كربلاء المقدسة

رمز المقبرة: Irq-Kar-HT

إحداثيات المقبرة: E: 4402058 N: 3258087

عدد المواقع والقبور: ١ موقع

عدد الحالات المرفوعة: صفر

الفترة الزمنية التي فتحت فيها المقبرة: ١٨ / ١٢ / ٢٠١١ لغاية

٢٢ / ١٢ / ٢٠١١

موقع المقبرة: تقع المقبرة على القطعة رقم ٣ مقاطعة ٦١ /

جزيرة.

١٩. مقبرة: جبل حميرين

المحافظة: صلاح الدين

رمز المقبرة: IrQ-SD-JH

إحداثيات المقبرة:

N:3442091 E:4411799 الموقع الأول

N:3442679 E:4411202 الموقع الثاني:

N: 3442442 E:4410901 الموقع الثالث:

N:3442420 E:4410915 الموقع الرابع:

N:3442330 E:4410964 الموقع الخامس:

N:3442323 E:4410926 الموقع السادس:

عدد المواقع والقبور: ٦ مواقع

عدد الحالات المرفوعة: ١٦٥ حالة منها BP:11 B:147 A:7

A:7 BP:11 B:147 الموقع الأول

المواقع الخمسة الأخرى لم يتم العثور فيها على شيء.

الفترة الزمنية التي فتحت فيها المقبرة: ٢٦/٢/٢٠١٢ لغاية

٢٦/٣/٢٠١٤

موقع المقبرة: تقع المقبرة على جانب الطريق الواصل بين

قضائي تكريت والظوز، حيث تبعد عن قضاء الظوز مسافة ٤٠

كم تقريباً، وتبعد عن الشارع العام مسافة ٢ كم وتحديداً على

سلسلة تلال حميرين (تل كصيبة).

٢٠. مقبرة: أمن الديوانية

المحافظة: القادسية

رمز المقبرة: IrQ-Qad-AD

إحداثيات المقبرة: E:445324 N:315950

عدد المواقع والقبور: ١ موقع

عدد الحالات المرفوعة: صفر

الفترة الزمنية التي فتحت فيها المقبرة: ٣/٣/٢٠١٢ لغاية

٢٠١٢/٣/٥

موقع المقبرة: تقع المقبرة على القطعة المرقمة ٩٢/٧ و ٧٠/٧

مقاطعة ٢/أبو صالح وتقع في المنطقة مباني حكومية حيث تحدّها

من اليمين الشركة العامة للمواد الغذائية ومن الشمال مديرية

مرور الديوانية حالياً، ويقع موقع المقبرة بالقرب من طريق معبد،

وتقدر مساحة المقبرة حوالي ٢ دونم.

٢١. مقبرة: حي الضرات

المحافظة: القادسية

رمز المقبرة: IRQ-Qad-HF

N:3201364 E:4453917 إحدائيات المقبرة: الموقع الأول

N:3201326 E:4453936 الموقع الثاني

N:3201500 E:4453988 الموقع الثالث

عدد المواقع والقبور: ٣ مواقع

عدد الحالات المرفوعة: صفر

الفترة الزمنية التي فتحت فيها المقبرة: ٦ / ٣ / ٢٠١٢ لغاية

٨ / ٣ / ٢٠١٢

موقع المقبرة: تقع المقبرة على القطعة ٥٦ / ٢ مقاطعة ٢٣ أبو

الفضل، وتقع في منطقة سكنية، وتبعد حوالي ١ كم عن أقرب

طريق معبد.

٢٢. مقبرة: المقصورة

المحافظة: القادسية

رمز المقبرة: IrQ-Qad-Maq

إحداثيات المقبرة:

الموقع الأول E:445408 N:315840

الموقع الثاني E:4454114 N:3158433

عدد المواقع والقبور: ٢ موقعان

عدد الحالات المرفوعة: صفر

الفترة الزمنية التي فتحت فيها المقبرة: ٢٠١٢ / ٣ / ٩ لغاية

٢٠١٢ / ٣ / ١١

موقع المقبرة: تقع في قضاء الديوانية حي التقيّة، والذي يقع

غرب مدينة الديوانية في مقاطعة المرقمة ٣ التقيّة، ورقم القطعة ٥٩

على ٩٤٧-٩٧٥٩٨١ وتبعد مسافة ٥٠٠ م تقريباً عن أقرب شارع

معبد، وكان موقع المقبرة مقصورة للمعب أبو عبيدة التابع للفرقة

الأولى للجيش العراقي السابق، وأقرب نقطة دالة للمقبرة هو

معسكر القوات البولندية.

٢٣. مقبرة: غابات النورية

المحافظة: القادسية

رمز المقبرة: Irq-Qad-Nr

إحداثيات المقبرة:

الموقع الأول E:444729 N:3155329

الموقع الثاني E:4447629 N:3154877

عدد المواقع والقبور: ٢ موقعان

عدد الحالات المرفوعة: صفر

الفترة الزمنية التي فتحت فيها المقبرة: ١٢ / ٣ / ٢٠١٢ لغاية

٢٠١٢ / ٣ / ١٦

موقع المقبرة: تقع المقبرة على القطعة ٢ / ٢٨ مقاطعة ٤ قرية النورية قاطع الجيش الشعبي سابقاً بالقرب من ميدان الرمي التابع لهذا القاطع ومحاطة بغابات النورية وأقرب طريق معبد يقع على مسافة ١ كم عن المقبرة عن الطريق العام بمسافة ٥ كم.

٢٤. مقبرة: المدينة الرياضية

المحافظة: البصرة

رمز المقبرة: IrQ-Bsr-MR

إحداثيات المقبرة:

الموقع الأول N:3042790 E:4778042

عدد المواقع والقبور: ١١ قبراً

عدد الحالات المرفوعة: ١٥ حالة منها B:4 BP:11 A:0

القبر الأول B:4 BP:11 A:0

القبور العشرة الأخرى لم يتم العثور فيها على شيء.

الفترة الزمنية التي فتحت فيها المقبرة: ٢٨ / ٤ / ٢٠١٢ لغاية

٢٠١٢ / ٥ / ٩

موقع المقبرة: تقع المقبرة بالقرب من المدينة الرياضية الجديدة.

٢٥. مقبرة: أبو شطيظ

المحافظة: المثنى

رمز المقبرة: Irq – Mth– ASH

إحداثيات المقبرة:

الموقع الأول 38RNV 49860 – 43412

الموقع الثاني 38RNV 48650 – 43557

الموقع الثالث 38RNV48675 – 43590

الموقع الرابع 38RNV 46681 – 44206

عدد مواقع القبور: ٤ مواقع، ٢٧ خندقاً

عدد الحالات المرفوعة: ١ حالة وهي نوع B

الموقع الرابع B:1 BP:0 A:0

المواقع الثلاثة الأخرى لم يتم العثور فيها على شيء.

الفترة الزمنية التي فتحت فيها المقبرة: ١/٦/٢٠١٢ لغاية

٢٠١٢/٦/٦

موقع المقبرة: تقع المقبرة جنوب مدينة السماوة في قضاء

الخصر مدخل قرية الشويلة، وتبعد حوالي 40 كم عن مركز مدينة

السماوة.

٢٦. مقبرة: الزرقة

المحافظة: المثنى

رمز المقبرة: Irq - Mth- ZR

إحداثيات المقبرة: 38RNV 22511-56383

عدد مواقع القبور: ١ موقع

عدد الحالات المرفوعة: ١١ حالة منها B:1 BP:10 A:0

الفترة الزمنية التي فتحت فيها المقبرة: ٧/٦/٢٠١٢ لغاية

١١/٦/٢٠١٢

موقع المقبرة: تقع المقبرة شمال مدينة السماوة خلف مصرفى

السماوة في منطقة الطمر الصحي والتي تقع خارج حدود البلدية.

٢٧. مقبرة: النهر الثالث

المحافظة: القادسية

رمز المقبرة: Irq – Qad – NTh

إحداثيات المقبرة:

الموقع الأول N:3149812 E:4541014

الموقع الثاني N:3151518 E:4538187

الموقع الثالث N:3149519 E:54540429

عدد مواقع القبور: ٣ مواقع

عدد الحالات المرفوعة: صفر

الفترة الزمنية التي فتحت فيها المقبرة: ٣/٦/٢٠١٢ لغاية

٢٠١٢/٦/٦

موقع المقبرة: المقبرة عبارة عن ثلاثة مواقع وهي كالاتي:

مقبرة النهر الثالث/ ١ وتقع على القطعة ٢/٢٧ مقاطعة

١/١٣ الهيز وتقع على بعد ٥،٦ كم من الشارع العام.

مقبرة النهر الثالث/ ٢ وتقع على القطعة ٢٧ مقاطعة ١/١٣

الهيـز وتقع بالقرب من جسر النهر الثالث.

مقبرة النهر الثالث/ ٣ وتقع على القطعة ٢٨ / ١ / ٤ مقاطعة
١ / ١٣ البدير وتقع على بعد ٥ / ٦ كم من الشارع العام.

حيث تبعد مقبرة النهر الثالث ١ و ٣ عن جسر المالح (الرابط
بين الديوانية والناصرية) من ٦ كم - ٥, ٦ كم تقريباً، وتبعد عن آل
بدير ٣١ كم تقريباً وتبعد عن الخط السريع بين (بغداد والديوانية)
حوالي ٧٨ كم وتبعد عن مركز محافظة الديوانية ٨٦ كم وهو باتجاه
شرق المحافظة.

أما مقبرة النهر الثالث ٢ فتقع بالقرب من جسر المالح.

٢٨. مقبرة: محطة النخيل - ج

المحافظة: النجف

رمز المقبرة: Irq - Njf- khe-003

إحداثيات المقبرة: 38SMA 31218-MGRS 59762

عدد مواقع القبور: ١ موقع

عدد الحالات المرفوعة: صفر

الفترة الزمنية التي فتحت فيها المقبرة: ٢٣/٦/٢٠١٢ لغاية

٢٨/٦/٢٠١٢

موقع المقبرة: تقع المقبرة قرب محطة النخيل مجاور الخط الاستراتيجي وقرب الحزام الأخضر لمحافظة النجف وبالقرب من مقالع الرمل، وتبعد حوالي ٤ كم عن الشارع العام الذي يربط بين محافظة النجف ومحافظة كربلاء على الجانب الأيسر من الشارع وتبعد حوالي ٢٥ كم عن مركز محافظة النجف، وتبلغ مساحتها حوالي ٨٠٠ م^٢.

٢٩. مقبرة: تل الحويش (الطويل)

المحافظة: المثنى

رمز المقبرة: Irq - Mth- TH

إحداثيات المقبرة: 38RNV 34496-MJRS 48134

عدد مواقع القبور: ١ موقع

عدد الحالات المرفوعة: ٥ حالات جميعها نوع B

A:0 BP:0 B:5

الفترة الزمنية التي فتحت فيها المقبرة: ٢٤ / ٦ / ٢٠١٢ لغاية

٢٨ / ٦ / ٢٠١٢

موقع المقبرة: تقع المقبرة على القطعة المرقمة ١ مقاطعة ٣٥

خارج حدود البلدية قرب عشيرة العوليين والطويل، وتبعد

حوالي ٣٥ كم عن مركز محافظة المثنى في منطقة العوليين طريق

.PS2

٣٠. مقبرة: بوابة الكوت

المحافظة: واسط

رمز المقبرة: Irq - Was- BK

إحداثيات المقبرة: 38SNB 70868-MGRS 00282

عدد مواقع القبور: ١ موقع

عدد الحالات المرفوعة: ١١ حالة منها A:4 BP:0 B:7

A:4 BP:0 B:7

الفترة الزمنية التي فتحت فيها المقبرة: ١١/٧/٢٠١٢ لغاية

٢٠١٢/٧/١٧

موقع المقبرة: تقع المقبرة على جزء من القطعة المرقمة ١/١٣٧
مقاطعة ٣٧/ أم هليل والتي أفرزت من أصل القطعة ١/٧١
مقاطعة ٣٧/ أم هليل المملوكة للمواطن قاسم هليل الصريفي
تبعد المقبرة حوالي ١٠ كم عن مركز المدينة المحافظة وحوالي
٣٠٠ م عن الشارع العام وهو طريق بغداد - كوت، حيث تقع
خلف مطعم حسان قرب بوابة الكوت وكذلك تقع بين عمودين
كبيرين للضغط العالي.

٣١. مقبرة: شهداء السلام

المحافظة: النجف

رمز المقبرة: Irq-Njf-SHS

إحداثيات المقبرة:

الموقع الأول 38SMA 31727-MGRS 59401

الموقع الثاني 38 SMA 31712 -MGRS 59378

الموقع الثالث 38SMA 31748 -MGRS 59397

الموقع الرابع 38 SMA 31797 -MGRS 59403

عدد المواقع و القبور: ٤ مواقع

عدد الحالات المرفوعة: ٤٩ حالة منها 38 B: 7 BP: 4 A:

الموقع الأول 31 B: 5 BP: 0 A:

الموقع الثاني 2 B: 1 BP: 0 A:

الموقع الثالث 5 B: 1 BP: 2 A:

الموقع الرابع لم يتم العثور فيه على شيء.

الفترة الزمنية التي فتحت فيها المقبرة: ١ / ٩ / ٢٠١٢ لغاية

١٣ / ٩ / ٢٠١٢

موقع المقبرة: تقع المقبرة في أرض صحراوية واسعة تبعد عن مركز المحافظة حوالي ٣٢ كم وتبعد عن الشارع العام (طريق النجف - كربلاء) عند العمود ٢٧٠ وهي تجاور محطة النخيل وقرب الحزام الأخضر ومقالع الرمل.

٣٢. مقبرة: الشويجة

المحافظة: واسط

رمز المقبرة: Irq -WAS- SHW

إحداثيات المقبرة:

الموقع الأول: 38SNB 75099-MGRS 02530

الموقع الثاني: SAN 75089 - MGRS 02560 38

عدد المواقع و القبور: ٢ موقعان

عدد الحالات المرفوعة: ٧ حالات منها:

A:1 BP:2 B:4

A:0 BP:0 B:5 الموقع الأول

A:0 BP:1 B:3 الموقع الثاني

الفترة الزمنية التي فتحت فيها المقبرة: ٦ / ١٠ / ٢٠١٢ لغاية

٢٠١٢ / ١٠ / ١٢

موقع المقبرة: تقع المقبرة في منطقة نائية وسط مشروع طريق

الحولي للمحافظة في بداية بدرة طريق وبدره جصان، تقع على جزء من القطعة ١ / ٣٢١ مقاطعة / ٣٠ شويجة، وتبعد حوالي ٢٠٠م عن الشارع العام، قرب مكتب قناة العراقية الفضائية.

٣٣. مقبرة: شهداء ثورة مايس

المحافظة: ميسان

رمز المقبرة: Irq - Mis - Shm

إحداثيات المقبرة: 38SRQA 04061-MGRS 24168

عدد مواقع القبور: 1 موقع

عدد الحالات المرفوعة: ١٥ حالة منها B:11 BP:1 A:3

الفترة الزمنية التي فتحت فيها المقبرة: ١٢ / ١٠ / ٢٠١٢ لغاية

٢٠١٢ / ١٠ / ١٨

موقع المقبرة: تقع المقبرة في مركز مدينة العمارة ضمن مقبرة نظامية مدفون فيها شهداء ثورة مايس بالإضافة إلى دفن أطفال المدينة، وتقع وسط حي سكني يسمى حي الحسين القديم، وتقع على القطعة المرقمة ٥٣ حي الحسين.

٣٤. مقبرة: شهداء حطين

المحافظة: ميسان

رمز المقبرة: Irq-Mis-HSh

إحداثيات المقبرة:

الموقع الأول: RQA 01488-MGRS 30479 38

الموقع الثاني: RQA 01666 - MGRS 30586 38

عدد المواقع و القبور: ٢ موقعان

عدد الحالات المرفوعة: ٤٠ حالة منها: A:4 BP:1 B:35

الموقع الأول A:4 BP:0 B:28

الموقع الثاني A:0 BP:1 B:7

عدد الحالات حسب تصنيف الطب العدلي: ٤٢ حالة وهي:

A:4 BP:1 B:37

الفترة الزمنية التي فتحت فيها المقبرة: ١٨ / ١٠ / ٢٠١٢ لغاية

٢٧ / ١٠ / ٢٠١٢

موقع المقبرة: تقع المقبرة في منطقة مفتوحة بداية طريق الطيب، وتبعد عن مركز المحافظة حوالي ٨ كم عن الشارع العام ٥٠٠ م خلف معمل بلاستيك ميسان ومجاور قيادة اللواء العشر - حرس الحدود وتقع على القطعة ١٢ / ٨٧٨٨ مقاطعة م / ٢ مغربة - أبولند.

٣٥. مقبرة : الباوية

المحافظة: بغداد

رمز المقبرة: Irq-Bgd-BA

إحداثيات المقبرة: الموقع الأول: SMB 56471-MGRS 38

98889

عدد المواقع والقبور: ٤ قبور

عدد الحالات المرفوعة: صفر

الفترة الزمنية التي فتحت فيها المقبرة: ٢٠١٢ / ١١ / ١٣

موقع المقبرة: تقع المقبرة في منطقة سكنية، وبالتحديد في مقبرة شرعية للأطفال في منطقة الباوية قرب بستان الأورفلي وبالقرب من الشارع العام الفرعي المؤدي إلى الشارع الرئيس الرابط بين منطقتي المشتل والمعامل.

٣٦. مقبرة: سيد منيهل

المحافظة: ميسان

رمز المقبرة: Irq-MIS-SM

إحداثيات المقبرة:

الموقع الأول 38RPA95180-MGRS19033

الموقع الأول 38RPA95180-MGRS19033

عدد المواقع والقبور: ٢ موقعان

عدد الحالات المرفوعة: ٨ حالات وهي

A:0 BP:3 B:5

A:0 BP:3 B:5 الموقع الأول

A:0 BP:1 B:0 الموقع الثاني

الفترة الزمنية التي فتحت فيها المقبرة: ٢٠١٣/٢/١٢ لغاية

٢٠١٣/٢/١٨

موقع المقبرة: تقع المقبرة على الطريق المؤدي باتجاه محافظة

ذي قار حيث تبعد عن مركز المدينة ٢٠ كم وعن هذا الطريق ٥٠٠ م وعلى مسافة ٣٠٠ م من مرقد السيد منيهل ضمن مقبرة شرعية تستخدم لدفن الأطفال، ضمن حدود قبور فردية متناثرة بصورة عشوائية ضمن حدود المقبرة الأصلية، وتقع على القطعة ٤ مقاطعة م / ٥.

٣٧. مقبرة: المشرح

المحافظة: ميسان

رمز المقبرة: Irq- Mis- Msh

إحداثيات المقبرة: MGRS 24629 RQA29620

عدد المواقع والقبور: ١ موقع

عدد الحالات المرفوعة: ١ حالة نوع B

الفترة الزمنية التي فتحت فيها المقبرة: ١٨ / ٢ / ٢٠١٣

موقع المقبرة: تقع المقبرة على الطريق المؤدي باتجاه ناحية المشرح التابعة لقضاء الكحلاء، حيث تبعد عن مركز المدينة ٣٠ كم، وبالقرب من السياج الخارجي لمضخة ماء البزركان، وعلى مسافة ٣٠٠ م عن الشارع العام وتقع على القطعة ٦٣ مقاطعة م/٧.

٣٨. مقبرة: عكد بليبيل

المحافظة: كربلاء المقدسة

رمز المقبرة: Irq-Kar-AB

إحداثيات المقبرة: -38SMB MGRS 09146 10562

عدد المواقع والقبور: ١ موقع

عدد الحالات المرفوعة: ٢ حالة نوع B

الفترة الزمنية التي فتحت فيها المقبرة: ٢٤ / ٢ / ٢٠١٣ لغاية

٢٥ / ٢ / ٢٠١٣

موقع المقبرة: تقع المقبرة وسط بستان للنخيل تم توزيعه كقطع سكنية في منطقة بليبيل من ناحية باب الخان، حيث تبعد عن مركز المدينة حوالي ٥ كم وعن الشارع العام الرئيس المؤدي إلى ناحية الحسينية ١ كم.

٣٩. مقبرة: خان الربيع

المحافظة: كربلاء المقدسة

رمز المقبرة: Irb- Kar- Khr

إحداثيات المقبرة: SMA 17400- MGRS 8785738

عدد المواقع والقبور: ١ موقع، ١ قبر

عدد الحالات المرفوعة: ٥٥ حالة وهي A:0 Bp: 6 B:49

الفترة الزمنية التي فتحت فيها المقبرة: ٢٦ / ٢ / ٢٠١٣ لغاية

٢٠١٣ / ٣ / ٤

موقع المقبرة: تقع المقبرة في منطقة خان الربيع على مسافة

٢٥ كم عن مركز المدينة، وتبعد عن الشارع الرئيس الرابط بين

محافظة كربلاء المقدسة والنجف الأشرف ٥ كم وسط الصحراء

في منخفض يبلغ ارتفاعه حوالي ١٥ م.

٤٠. مقبرة: الكوفة

المحافظة: النجف

رمز المقبرة: Irq- Njf- KF

إحداثيات المقبرة: 38 SMA 43150- MGRS 43750

عدد المواقع والقبور: ١ موقع

عدد الحالات المرفوعة: 3 حالات وهي B:1 Bp:2 A:0

الفترة الزمنية التي فتحت فيها المقبرة: ٢٤ / ٣ / ٢٠١٣ لغاية

٢٧ / ٣ / ٢٠١٣

موقع المقبرة: تقع المقبرة على الطريق المؤدي من مركز المدينة إلى قضاء الكوفة جنب السياج الحديدي المحيط بمقعد (مسلم بن عقيل وميثم التمار عليهما السلام) من جهة الخارج، وبالقرب من مدخل بناية وزارة الداخلية - أميرية شؤون الأفواج - مقر فوج الطوارئ الثالث ومقابل مديرية الدفاع المدني - الكوفة.

٤١. مقبرة: المتنزه

المحافظة: كربلاء المقدسة

رمز المقبرة: Irq- Kar-MT

إحداثيات المقبرة: 38 SMA 07551- MGRS 07176

عدد المواقع والقبور: ١ موقع

عدد الحالات المرفوعة: صفر

الفترة الزمنية التي فتحت فيها المقبرة: ٢٠١٣ / ٤ / ٧

موقع المقبرة: تقع المقبرة وسط مدينة كربلاء المقدسة في حي الحسين وبالتحديد في متنزه حي الحسين بالقرب من السياج المحيط بالفندق المعروف باسم (فندق كربلاء السياحي) سابقاً، وتقع على المقاطعة رقم ٦١ جزيرة.

٤٢. مقبرة: آل توبة

المحافظة: المثنى

رمز المقبرة: Irq-Mth-AT

إحداثيات المقبرة: 38RNV62927-MGRS76415

عدد المواقع والقبور: ١ موقع

عدد الحالات المرفوعة: صفر

الفترة الزمنية التي فتحت فيها المقبرة: ٨ / ٤ / ٢٠١٣

موقع المقبرة: تقع المقبرة في محافظة المثنى - قضاء الوركاء
وتبعد بحدود ١٠ كم عن قضاء الخضر وتقع على طريق ترابي
ويبعد ١٥ كم عن قرية الحصية باتجاه المنطقة الأثرية في الوركاء.

٤٣. مقبرة: مستشفى الحسين العام

المحافظة: كربلاء المقدسة

رمز المقبرة: Irq-Kar-MHU

إحداثيات المقبرة: 38SME08808-MGRS05925

عدد المواقع والقبور: ١ موقع

عدد الحالات المرفوعة: صفر

الفترة الزمنية التي فتحت فيها المقبرة: ٢٠١٣ / ٤ / ٩

موقع المقبرة: تقع المقبرة في إحدى حدائق مستشفى الحسين

العام، وبالتحديد بالقرب من دار الأطباء ومركز التعليم الطبي

المستمر، وتقع على المقاطعة ٦١ الجزيرة.

٤٤. مقبرة: جامعة البصرة

المحافظة: البصرة

رمز المقبرة: Irq – Bsr – JB

إحداثيات المقبرة: 38RQV 69060 –MGRS 79796

عدد المواقع والقبور: ١ موقع

عدد الحالات المرفوعة: صفر

الفترة الزمنية التي فتحت فيها المقبرة: ١٠ / ٤ / ٢٠١٣ لغاية

١١ / ٤ / ٢٠١٣

موقع المقبرة: تقع المقبرة في موقع جامعة البصرة بالقرب من

مبنى كلية طب الأسنان - كلية باب الزبير غرب مركز المدينة،

وتقع على المقاطعة ٨٠١٠ قبله.

٤٥. مقبرة: شركة ناقلات النفط

المحافظة: البصرة

رمز المقبرة: Irq-Bsr-Shn

إحداثيات المقبرة: 38RQV69621-MGRS75776

عدد المواقع والقبور: ١ موقع

عدد الحالات المرفوعة: صفر

الفترة الزمنية التي فتحت فيها المقبرة: ٢٠١٣ / ٤ / ١٤

موقع المقبرة: تقع المقبرة في نفس موقع شركة ناقلات النفط
مقابل جامعة البصرة (باب الزبير) حيث يفصل بينهما شارع عام
وتقع على المقاطعة ١٤٦ / ٧٩٥.

٤٦. مقبرة: الرافدين

المحافظة: البصرة

رمز المقبرة: Irq-Bsr- RA

إحداثيات المقبرة: 38RQV 69060 –MGRS 79796

عدد المواقع والقبور: ١ موقع

عدد الحالات المرفوعة: صفر

الفترة الزمنية التي فتحت فيها المقبرة: ٢٠١٣/٤/١٥

موقع المقبرة: تقع المقبرة في ساحة على مثلث محاطة بعدد من

الدور السكنية في حي الجمهور، وتقع على المقاطعة ١٠٢/٢٥.

٤٧. مقبرة: الخنياب

المحافظة: البصرة

رمز المقبرة: Irq-Bsr-Khn

إحداثيات المقبرة: 38SME25500-MGRS25746

عدد المواقع والقبور: ١ موقع

عدد الحالات المرفوعة: ٢ حالتان وهي A:1 Bp 1 : B: 0

موقع المقبرة: تقع المقبرة في قضاء المدينة في ناحية الإمام الصادق (عليه السلام) داخل حقل غرب القرنة قرب قرية بني منصور (منطقة أبو غريب).

٤٨. مقبرة : سيياية

المحافظة: البصرة

رمز المقبرة: Irq-Bsr-SB

إحداثيات المقبرة: 38SME22662-MGRS38913

عدد المواقع والقبور: ١ موقع

عدد الحالات المرفوعة: 1 حالة وهي B: 0 Bp: 0 A: 1

الفترة الزمنية التي فتحت فيها المقبرة: ١٧ / ٤ / ٢٠١٣

موقع المقبرة: تقع المقبرة في منطقة سيياية، في ناحية عز الدين سليم في قضاء المدينة شمال غرب البصرة بالقرب من شركة (جي فور أس) لإزالة الألغام في منطقة صحراوية قرب حقل نفطي.

٤٩. مقبرة: أبو الخصيب ((الصبخ والبور))

المحافظة: البصرة

رمز المقبرة: Irq – Bsr – AK

N: 302491

E 480121: إحدائيات المقبرة:

عدد المواقع والقبور: ١ موقع

عدد الحالات المرفوعة: صفر

الفترة الزمنية التي فتحت فيها المقبرة: ٢١ / ٤ / ٢٠١٣

موقع المقبرة: تقع المقبرة في منطقة أبو الخصيب - طريق
الفاو، مقابل منطقة الأسمدة إلى جانب نقطة حراسات النفط،
وتبعد عن مركز المدينة ٤٠ كم، وتبعد عن أقرب شارع معبد
حوالي ٥٠٠ م وتقع على المقاطعة ١٩ / الصبخ والبور.

٥٠. مقبرة: بحيرة الأسماك

المحافظة: البصرة

رمز المقبرة: Irq -Bsr-BA

إحداثيات المقبرة: 38RQV79750 - MGRS 87113

عدد المواقع والقبور: ١ موقع

عدد الحالات المرفوعة: 2 حالة وهي: A:0 Bp:0 B:0

الفترة الزمنية التي فتحت فيها المقبرة: ٢٢ / ٤ / ٢٠١٣

موقع المقبرة: تقع المقبرة على طريق الشلاحة، قرب نهر جاسم وتبعد حوالي ٥ كم عن مركز مدينة التنومة الواقعة في قضاء شط العرب وحوالي ٣٠ كم عن مركز المحافظة وهي منطقة صحراوية وتبعد عن أقرب شارع معبد حوالي ٥٠٠ م

٥١. مقبرة: الكباسي

المحافظة: البصرة

رمز المقبرة: Irq-Bsr-Kb

إحداثيات المقبرة: 38SQV 70073-MGRS87667

عدد المواقع والقبور: ١ موقع

عدد الحالات المرفوعة: ٥ حالات وهي B:3 A:0 Bp:2

الفترة الزمنية التي فتحت فيها المقبرة: ٢٣ / ٤ / ٢٠١٣

موقع المقبرة: تقع المقبرة في منطقة الكباسي في قضاء شط

العرب، قرب برج اتصالات أثير، تحيط بها بعض الدور السكنية،

وتبعد حوالي ٥٠٠ م عن أقرب شارع معبد.

٥٢. مقبرة: الابله

المحافظة: البصرة

رمز المقبرة: Irq-Bsr-Eb

إحداثيات المقبرة: 38RQV66205-MGRS82021

عدد المواقع والقبور: ١ موقع

عدد الحالات المرفوعة: صفر

الفترة الزمنية التي فتحت فيها المقبرة: ٢٤ / ٤ / ٢٠١٣

موقع المقبرة: تقع قرب المغتسل، على حافة (جرف نهر) لمياه

أسنة وتقع على المقاطعة ٣ / ٤١٥٣.

٥٣. مقبرة: مدرسة البشير

المحافظة: الديوانية

رمز المقبرة: Irq-DW-MB

إحداثيات المقبرة: 38RMA89272-MGRS36563

عدد المواقع والقبور: ١ موقع

عدد الحالات المرفوعة: صفر

الفترة الزمنية التي فتحت فيها المقبرة: ٢٦-٢٨ / ٥ / ٢٠١٣

موقع المقبرة: تقع قرب مدرسة البشير الابتدائية، وتبعد

٥٠٠م عن الطريق العام المؤدي إلى محافظة النجف الأشرف، وتبعد

عن مركز المدينة مسافة ١٠ كم.

٥٤. مقبرة: الظاهرة (آل بدير)

المحافظة: الديوانية

رمز المقبرة: Irq-DW-DHA

إحداثيات المقبرة:

الموقع الأول 38RNA66077-MGRS21863

الموقع الثاني 38RNA67482-MGRS21483

عدد المواقع والقبور: ٢ موقعان، ٢ قبران

عدد الحالات المرفوعة: ١٦ حالة وهي A:0 Bp:7 B:0

الفترة الزمنية التي فتحت فيها المقبرة: ٢٩/٥ / - ١٣/٦ / ٢٠١٣

موقع المقبرة: الموقع عبارة عن مقبرتين تبعد عن مركز المحافظة ٨٩ كم وعن الشارع العام المؤدي إلى محافظة الناصرية ٩ كم، وتقع في قضاء عفك ناحية آل بدير منطقة أبو خايس، وتقع على جزء من القطعة المرقمة ٢٨ / ٤ - مقاطعة / ١٣ الهيز والبركة.

٥٥. مقبرة: ميدان الرمي

المحافظة: الديوانية

رمز المقبرة: Iqr-DW- MR

إحداثيات المقبرة:

الموقع الاول 38RNA14917-MGRS36994

الموقع الثاني 38RNA11726-MGRS39571

الموقع الثالث 38RNA12371-MGRS 39571

عدد المواقع والقبور: ٣ مواقع ٣ قبور.

عدد الحالات المرفوعة: صفر

الفترة الزمنية التي فتح فيها المقبرة: ٢-٤/٦/٢٠١٣

موقع المقبرة: الموقع عبارة عن ثلاث مقابر، تبعد عن مركز

المحافظة ٢٣ كم وعن الشارع العام المؤدي إلى محافظة الناصرية

٩ كم، ويبعد عن ميدان الرمي بمسافة ٤٩ كم وتقع على القطعة

رقم ١٧ مقاطعة / ١٧ عفك.

٥٦. مقبرة: قير

المحافظة: اربيل

رمز المقبرة: Irq-ARB- QR

إحداثيات المقبرة: 38RMA09211-MGRS00538

عدد المواقع والقبور: ١ موقع، ١ قبر

عدد الحالات المرفوعة: ٥ حالات وهي A:0 Bp:0 B:5

الفترة الزمنية التي فتحت فيها المقبرة: ٢-٤/٦/٢٠١٣

موقع المقبرة: تقع المقبرة في محافظة أربيل بالقرب من معمل قير، وبالتحديد داخل مقبرة إسلامية شرعية في منطقة الحي الصناعي الجنوبي، وتبعد حوالي ٥ كم عن مركز المدينة.

٥٧. مقبرة: خلكان

المحافظة: السليمانية

رمز المقبرة: Irq-SUL-KHL

إحداثيات المقبرة: 38SME80150-MGRS92626

عدد المواقع والقبور: ١ موقع

عدد الحالات المرفوعة: 5 حالات وهي A:0 Bp:0 B:5

الفترة الزمنية التي فتحت فيها المقبرة: ٢٠١٣ / ٦ / ٥

موقع المقبرة: تقع المقبرة على قمة أحد الجبال منطقة خلكان التابعة لقضاء دوكان شمال قرية شيخ منصوريان، خلف معمل الدواجن، على الطريق الرابط بين أربيل والسليمانية، وتقع على ارتفاع ٩٥٠م فوق مستوى سطح البحر.

٥٨. مقبرة: المصطاوية

المحافظة: ذي قار

رمز المقبرة: Irq-Dhi-Mst

إحداثيات المقبرة: 38RPU17499-MGRS35601

عدد المواقع والقبور: ١ موقع

عدد الحالات المرفوعة: صفر

الفترة الزمنية التي فتحت فيها المقبرة: ٢٠١٣/٧/٢-٦/٣٠

موقع المقبرة: تقع المقبرة جنوب غرب مدينة الناصرية،
مقابل كلية العلوم جامعة ذي قار بمحاذاة نهر الفرات من الجانب
الثاني، وتبعد عن مركز المدينة حوالي ١٠ كم وتبعد مسافة ٢٠٠ م
وعن الشارع العام، وتقع على مقاطعة ٣٣.

٥٩. مقبرة: الصناعات الثانية

المحافظة: واسط

رمز المقبرة: Irq-Was-S2

إحداثيات المقبرة: SMB97567-MGRS11617 38

عدد المواقع والقبور: ١ موقع

عدد الحالات المرفوعة: 1 حالة وهي A:0 Bp:0 B:1

الفترة الزمنية التي فتحت فيها المقبرة: ٦-٨ / ٧ / ٢٠١٣

موقع المقبرة: تقع المقبرة على بعد ٢٥ كم عن مركز المدينة وتبعد مسافة ١٠٠ م عن الشارع العام (طريق ميسان - بصرة)، وتقع المقبرة على أصل القطعة المرقمة ٣/١٧ مقاطعة ٢٦ الصناعات.

٦٠. مقبرة: بدرة

المحافظة: واسط

رمز المقبرة: Irq-was-B

إحداثيات المقبرة:

الموقع الأول 38SMB85030-MGRS62030

الموقع الثاني 38SMB85022-MGRS62121

الموقع الثالث 38SMB85078-MGRS62119

الموقع الرابع 38SMB85115-MGRS62100

عدد المواقع والقبور: ٤ مواقع، ٤ قبور.

عدد الحالات المرفوعة: صفر.

الفترة الزمنية التي فتحت فيها المقبرة: ١٩-٢٢/٨/٢٠١٣

موقع المقبرة: تبعد المقبرة عن مركز المحافظة ٧٥ كم وعن مركز مدينة بدرة ٥ كم باتجاه الطريق المؤدي إلى كوت- بدرة وتبعد عن الشارع العام مسافة ٥٠٠ م وتقع على المقاطعة ١٦ السحلة والصبخة مقاطعة ١/١.

٦١. مقبرة: جامعة الرحلة الدينية

المحافظة: بابل

رمز المقبرة: Irq-BAb-JHD

إحداثيات المقبرة -E:4425466 38N:3228734

عدد المواقع والقبور: ١ موقع، ٢ قبران

عدد الحالات المرفوعة: ٦٢ حالة وهي A:0 Bp:12 B:50

الفترة الزمنية التي فتحت فيها المقبرة: ١٩-٢٦ / ٨ / ٢٠١٣

موقع المقبرة: تقع المقبرة في مركز المدينة في شارع ٤٠ عند

المدخل الرئيس لجامعة الرحلة الدينية.

٦٢. مقبرة: الصويرة

المحافظة: واسط

رمز المقبرة: Irq- WAS- SW

إحداثيات المقبرة: MGRS 36517 74320 38 SMB

عدد المواقع والقبور: ١ موقع

عدد الحالات المرفوعة: صفر

الفترة الزمنية التي فتحت فيها المقبرة: ٢٤- ٢٥ / ٨ / ٢٠١٣

موقع المقبرة: تبعد المقبرة عن مركز المحافظة ١٤٣ كم باتجاه الطريق المؤدي إلى كوت- صويرة وتبعد ١٥ كم عن مركز مدينة الصويرة على طريق صويرة- جبلة وعن الشارع العام تبعد مسافة ١,١ كم وتقع على القطعة ٢ / ٢٠٦٣ مقاطعة ٦ الجزيرة.

٦٣. مقبرة: بحر النجف

المحافظة: النجف

رمز المقبرة: Irq-NJF-BN

إحداثيات المقبرة: N:3175707 E:4421357

عدد المواقع والقبور: ١ موقع

عدد الحالات المرفوعة: ٢٢ حالة وهي A:0 BP:2 B:20

الفترة الزمنية التي فتحت فيها المقبرة: ٢٧/٨-٢/٩/٢٠١٣

موقع المقبرة: تقع المقبرة في بحر النجف حيث تبعد عن مركز المدينة ١٦ كم وعن الشارع الحوي العام المؤدي إلى قضاء أبي صخير ٥٠٠ م والمنطقة الموجودة فيها المقبرة هي عبارة عن مقلع للرمل والأتربة ويستفاد منها في ردم المناطق المنخفضة في المحافظة.

٦٤. مقبرة: بصية

المحافظة: المثنى

رمز المقبرة: Irq-Mth-Bs

إحداثيات المقبرة: RPU30271- MGRS99783 38

عدد المواقع والقبور: ١ موقع

عدد الحالات المرفوعة : صفر

الفترة الزمنية التي فتحت فيها المقبرة: ٢٠١٣ / ١١ / ١٧

موقع المقبرة: تقع المقبرة في محافظة المثنى قضاء السلیمان ناحية بصية ومساحتها حوالي ٣٢٥٠ م^٢ في القطعة ١ م / بصية قرب منطقة الحماديات، وتبعد عن طريق المرور الدولي السريع ٨٠٠ م وتبعد ٢ كم شرق الجسر الثامن على طريق المرور السريع الرابط بين محافظتي البصرة والمثنى.

٦٥. مقبرة: عضايف

المحافظة: المثنى

إحداثيات المقبرة: 38RPU08909-MGRS51404

عدد المواقع والقبور: ١ موقع، ١ قبر

عدد الحالات المرفوعة: ٩١ حالة وهي A:0 BP:0 B:91

الفترة الزمنية التي فتحت فيها المقبرة: ٢١ - ٢٣ / ١١ / ٢٠١٣

موقع المقبرة: تقع المقبرة في محافظة المثنى ناحية بصية تبعد

حوالي ٢٥ كم عن مركز ناحية بصية وحوالي ٨٥ كم عن طريق

المرور الدولي السريع الرابط بين محافظتي البصرة والمثنى.

٦٦. مقبرة: السلطان

المحافظة: المثنى

رمز المقبرة: IRQ- MTH-SI

إحداثيات المقبرة: 38RM459148 - MGRS57238

عدد المواقع والقبور: ٢ موقع

عدد الحالات المرفوعة: ٣٨ حالة وهي A:0 BP:0 B:38

الموقع الأول A:0 BP:0 B:21

الموقع الثاني A:0 BP:0 B:17

الفترة الزمنية التي فتحت فيها المقبرة: ٢٥ / ٢٦ / ١١ / ٢٠١٣

موقع المقبرة: تقع المقبرة في محافظة المثنى قضاء السلطان البادية

الجنوبية على بعد ١٤٢ كم عن مركز المحافظة، وتبعد حوالي ٣ كم

عن الشارع العام الرابط بين قضاء السلطان ومركز المحافظة.

٦٧. مقبرة: السلیمان ٢

المحافظة: المثنى

رمز المقبرة: IRQ- MTH-SI 2

إحداثيات المقبرة: 38RM459148 – MGRS57238

عدد المواقع والقبور: ١ موقع

عدد الحالات المرفوعة: صفر

الفترة الزمنية التي فتحت فيها المقبرة: ٢٦/١١/٢٠١٣

موقع المقبرة: تقع المقبرة في محافظة المثنى قضاء السلیمان البادية الجنوبية على بعد ١٤٢ كم عن مركز المحافظة، وتبعد حوالي ٣ كم عن الشارع العام الرابط بين قضاء السلیمان ومركز المحافظة، وتبعد حوالي ١ كم عن مقبرة السلیمان.

٦٨. مقبرة : بسماية

المحافظة: بغداد

رمز المقبرة: Irq-Bag-Bs

إحداثيات المقبرة: 38SMB63379-MGRS72027

عدد المواقع والقبور: ١ موقع

عدد الحالات المرفوعة: ٧ حالات وهي B:2 A:0 Bp:5

الفترة الزمنية التي فتحت فيها المقبرة: ٢٩-٣١ / ١٢ / ٢٠١٣

موقع المقبرة: تقع المقبرة في محافظة بغداد، ناحية الوحدة في منطقة بسماية قرب ميدان رمي معسكر بسماية داخل مشروع مجمع بسماية السكني وعلى بعد ٣٠ كم تقريبا جنوب شرق المحافظة، وحوالي ٦٠٠ م عن طريق الرابط بين محافظتي بغداد وواسط.

٦٩. مقبرة: الفيلق الرابع - سيد عجيل

المحافظة: ميسان

رمز المقبرة: Irg-Mis-FSA

إحداثيات المقبرة:

الموقع الأول 38RPA99591-MGRS15987

الموقع الثاني 38RPA99580-MGRS15992

الموقع الثالث 38RPA97165-MGRS17136

عدد المواقع والقبور: ٣ مواقع، ٣ قبور

عدد الحالات المرفوعة: ٥ حالات وهي A:0 BP:1 B:4

الموقع الأول A:0 BP:0 B:4

الموقع الثاني A:0 BP:1 B:0

الفترة الزمنية التي فتحت فيها المقبرة: ١٥-١٨ / ١ / ٢٠١٤

موقع المقبرة: تقع المقبرة ضمن موقع قيادة الفرقة الآلية العاشرة وكانت تعرف سابقاً بمقر الفيلق الرابع والذي يقع بين طريقي (بصرة- ميسان) و(ذي قار - ميسان) حيث يبعد عن مركز محافظة ميسان بحوالي ١٣ كم تقريباً.

٧٠. مقبرة: الناظم

المحافظة: البصرة

رمز المقبرة: Irq-Bsr-Na

إحداثيات المقبرة: 38RQU68493-MGRS64583

عدد المواقع والقبور: ١ موقع

عدد الحالات المرفوعة: صفر

الفترة الزمنية التي فتحت فيها المقبرة: ١٧-١٩ / ٢ / ٢٠١٤

موقع المقبرة: تقع المقبرة جنوب غرب محافظة البصرة وعلى الخط الاستراتيجي الموادي إلى مدينة الفاو بالقرب من مصنع الثغر للصناعات الثقيلة حيث تبعد حوالي ٢٥ كم عن مركز المدينة.

٧١. مقبرة: مستشفى الإمام الحسين ٢

المحافظة: كربلاء

رمز المقبرة: Irq-Kar-MHu2

إحداثيات المقبرة: 38SMB08776-MGRS05932

عدد المواقع والقبور: ١ موقع

عدد الحالات المرفوعة: ١ حالة وهي B:1

الفترة الزمنية التي فتحت فيها المقبرة: ١٦-٢٠ / ٤ / ٢٠١٤

موقع المقبرة: تقع المقبرة في مدينة الإمام الحسين الطيبة في

محافظة كربلاء المقدسة.

٧٢. مقبرة: شهداء طريق كربلاء

المحافظة: النجف

رمز المقبرة: Irq-Njf-SHK

إحداثيات المقبرة: 38SMA32605-MGRS59200

عدد المواقع والقبور: ١ موقع، ٤ قبور

عدد الحالات المرفوعة: ٢٧ حالة وهي A:0 BP:17 B:10

القبر الأول B:9 BP:4 A:0

القبر الثاني B:0 BP:5 A:0

القبر الثالث B:0 BP:1 A:0

القبر الرابع B:1 BP:7 A:0

الفترة الزمنية التي فتحت فيها المقبرة: ١٣-١٨ / ٥ / ٢٠١٤

موقع المقبرة: تقع المقبرة على الطريق الرابط بين محافظتي

كربلاء - نجف، وتبعد عن مركز محافظة النجف حوالي ٣٢ كم

وعن الشارع العام المؤدي إلى محطة النخيل ٤ كم ومن الشارع

العام إلى موقع العمل مسافة ١ كم.

٧٣. مقبرة: حلبجة - دلمر

المحافظة: السليمانية

رمز المقبرة: Irq-SuL-HAL-D

إحداثيات المقبرة: E:04602192 N:3509505

عدد المواقع والقبور: ١ موقع، ١ قبور

عدد الحالات المرفوعة: ٣ حالات وهي B:3

الفترة الزمنية التي فتحت فيها المقبرة: ٢٠١٤ / ٦ / ٢

موقع المقبرة: تقع المقبرة عند بداية سفح جبلي بالقرب من مزارع رمان، وتبعد حوالي ١ كم عن موقع بناء جامعة حلبجة وحوالي ٣ كم عن أقرب شارع عام وهو الشارع المؤدي من محافظة السليمانية إلى مركز مدينة حلبجة.

٧٤. مقبرة: حلبجة - أحمد آوه

المحافظة: السليمانية

رمز المقبرة: Irq-Sul-Hal-AA

إحداثيات المقبرة: E:04603826 N:3518476

عدد المواقع والقبور: ١ موقع، ١ قبور

عدد الحالات المرفوعة: ٣ حالات وهي B:3

الفترة الزمنية التي فتحت فيها المقبرة: ٢٠١٤ / ٦ / ٤

موقع المقبرة: تقع المقبرة على سفح أحد الجبال القريبة من

مصيف أحمد آوه.

٧٥. مقبرة: حلبجة - شيخ إسماعيل

المحافظة: السليمانية

رمز المقبرة: Irq-Sul-Hal-SHI

إحداثيات المقبرة: E:0455879 N:3510759

عدد المواقع والقبور: ١ موقع، ١ قبر

عدد الحالات المرفوعة: 1 حالة وهي B:1

الفترة الزمنية التي فتحت فيها المقبرة: ٢٠١٤ / ٦ / ٥

موقع المقبرة: تقع المقبرة وسط قضاء حلبجة القديمة،

بالقرب من مقبرة شيخ إسماعيل الإسلامية الشرعية.

٧٦. مقبرة: خانقين

المحافظة: ديالى

رمز المقبرة: Irq-Dya-Kh

إحداثيات المقبرة: 38SNO32755-MGRS97364

عدد المواقع والقبور: ١ موقع، ١ قبر

عدد الحالات المرفوعة: ١٣ حالة وهي A:1 BP:4 B:8

الفترة الزمنية التي فتحت فيها المقبرة: ٣-٨ / ٦ / ٢٠١٤

موقع المقبرة: تقع المقبرة في محافظة ديالى، قضاء خانقين ناحية
بختياري رقم القطعة ٤، المقاطعة ١٠، وتقع ضمن منطقة سكنية
حديثة الانشاء على بعد حوالي ٦٠٠ م عن الشارع العام الرابط بين
بعقوبة - خانقين.

٧٧. مقبرة: المألحة

المحافظة: المثنى

رمز المقبرة: Irq-Mth-M

إحداثيات المقبرة: 38RNV53927-MGRS95395

عدد المواقع والقبور: ١ موقع، ١ قبر

عدد الحالات المرفوعة: ١٣ حالة وهي B:12 BP:1

الفترة الزمنية التي فتحت فيها المقبرة: ٢٣-٢٥/٦/٢٠١٤

موقع المقبرة: تقع المقبرة جنوب محافظة المثنى وتبعد عن

الطريق الدولي بغداد- بصره ٨ كم وعن مركز مدينة المثنى ٥٥ كم

٧٨. مقبرة: طريق تنومة - كباسي المرحلة الأولى

المحافظة: البصرة

رمز المقبرة: Irq-Bsr-TTK

إحداثيات المقبرة:

المقبرة الأولى 38RQV73430-MGRS84343

المقبرة الثاني 38RQV73432-MGRS84345

المقبرة الثالثة 38RQV73399-MGRS84289

عدد المواقع والقبور: ١ موقع، ٣ مقابر

عدد الحالات المرفوعة: ٣٣٧ حالة وهي

A:0

B:251

BP:86

A:0

BP:50

B:130

المقبرة الأولى

A:0

BP:1

B:3

المقبرة الثانية

A:0

BP:35

B:118

المقبرة الثالثة

الفترة الزمنية التي فتحت فيها المقبرة: ٢٥ / ٨ - ١٨ / ٩ / ٢٠١٤

موقع المقبرة: تقع المقبرة في منطقة صحراوية على مسافة ٥,١ كم عن الشارع العام الرابط بين منطقتي التنومة وكباسي وعن مركز محافظة البصرة حوالي ٥,٨ كم.

٨٠. مقبرة: العفايف ٢

المحافظة: المثنى

رمز المقبرة: IRQ-MTH-AF002

إحداثيات المقبرة: 38RPU 08880-51315

عدد المواقع والقبور: ١ موقع ١ قبر

عدد الحالات المرفوعة: A:56 B:100 BP:1

الفترة الزمنية التي فتحت فيها المقبرة: ١٤ - ٢٨ / ٢ / ٢٠٢٢

موقع المقبرة: تقع مقبرة العفايف (٢) في منطقة صحراوية ضمن بادية محافظة المثنى تبعد عن الحدود العراقية السعودية مسافة ١٣٥ كم تقريباً وعن مركز محافظة المثنى حوالي (٢٠٥ كم) وتابعة إدارياً إلى ناحية بصية (قضاء السلمان) والتي تبعد عنها حوالي (٢٠ كم)

٨١. مقبرة: الحولي الجنوبي

المحافظة: النجف الأشرف

رمز المقبرة: irq-Ngf-Hag-001

احداثيات المقبرة: RMA 29183-36438 38

عدد المواقع والقبور: ١ موقع ١ قبر

عدد الحالات المرفوعة: A:0 B:25 BP:9

الفترة الزمنية التي فتحت فيها المقبرة: ٩-٢١/٥/٢٠٢٢

موقع المقبرة: تقع مقبرة الحولي الجنوبي مقابل عمود ٦٢ في

محافظة النجف الأشرف .

قائمة بإحداثيات المقابر الجماعية التي ارتكب
جريماتها النظام البعثي المباد

المحافظة	اسم الموقع	الاحداثيات
بابل	المحاويل / تل أبو حجل (١)	N:323774 E:442562
بابل	المحاويل / تل أبو حجل (٢)	لا توجد إحداثيات
بابل	المحاويل / تل أبو حجل (٣)	لا توجد إحداثيات
بابل	المحاويل / تل أبو حجل (٤)	لا توجد إحداثيات
بابل	المحاويل / تل أبو حجل (٥)	لا توجد إحداثيات
بابل	إمام بكر	N:322433 E:323774
بابل	محاويل / البزل	N:323580 E:442571
بابل	جامعة الحلة الدينية	N:3228734 E:4425466
بابل	مستشفى الولادة	لا توجد إحداثيات
ديالى	خانقين / بختياري	38SNO32755-97364

N:391757 E:433933	طوب زاوة ١	كركوك
N:3917795 E:434095	طوب زاوة ٢	كركوك
N:3917815 E:433822	طوب زاوة ٣	كركوك
N3916968 E438333	الحي الصناعي	كركوك
لا توجد إحداثية	القبلة	البصرة
لا توجد إحداثية	محطة كهرباء الهارثة	البصرة
N:3042790 E:4778042	المدينة الرياضية	البصرة
38RQV68698-75141	جامعة البصرة	البصرة
38RQV69621-75776	شركة ناقلات النفط	البصرة
38RQV69060-79796	الرافدين	البصرة
39RTP13741-68544	أبو الخصيب	البصرة
38RQV25500-25746	الختياب	البصرة

38RQV22662-38913	سيبابة	البصرة
38RQV79750-87113	بحيرة الأسماك	البصرة
38RQV70073-87667	كباسي	البصرة
38RQV66205-82021	الأبله	البصرة
38RQU68493-64583	الناظم	البصرة
38RQU73430-84343	طريق تنومة - كباسي ١	البصرة
38RQU73432-84345	طريق تنومة - كباسي ٢	البصرة
38RQU73399-84289	طريق تنومة - كباسي ٣	البصرة
38RQU73459-84292	طريق تنومة - كباسي ٤	البصرة
38RQU73434-34214	طريق تنومة - كباسي ٥	البصرة
لا توجد احداثية	الهارثة	البصرة
N:3127638 E:4436971	مهاري ١	الديوانية
N:3124591 E:4436174	مهاري ٢	الديوانية

N:3127509 E:4435661	مهاري ٣	الديوانية
N:3127462 E:4435641	مهاري ٤	الديوانية
N:3127487 E:4435646	مهاري ٥	الديوانية
N:3127493 E:4435669	مهاري ٦	الديوانية
N:315950 E:445324	أمن الديوانية	الديوانية
N:315846 E:445408	المقصورة ١	الديوانية
N3158433 E4454114	المقصورة ٢	الديوانية
N:3201364 E:4435917	حي الفرات ١	الديوانية
N:3201326 E:4453936	حي الفرات ٢	الديوانية
N:3201500 E:4453988	حي الفرات ٣	الديوانية
N:3149812 E:4541014	النهر الثالث ١	الديوانية

N:3151518 E:4538187	النهر الثالث ٢	الديوانية
N:3149519 E:4540429	النهر الثالث ٣	الديوانية
N:315480 E:444763	غابات النورية ١	الديوانية
N315877 E4447629	غابات النورية ٢	الديوانية
38RNA66074-21863	الظاهر / آل بدير ١	الديوانية
38RNA67482-21483	الظاهر / آل بدير ٢	الديوانية
38RMA89272-36563	مدرسة البشير	الديوانية
38RNA14917-36994	ميدان الرمي ١	الديوانية
38RNA11726-39795	ميدان الرمي ٢	الديوانية
38RNA12371-39571	ميدان الرمي ٣	الديوانية
38RQA04061-24168	شهداء مقبرة مايس	ميسان
38RQA01488-30479	شهداء حطين (١)	ميسان

38RQA01666-30586	شهداء حطين (٢)	ميسان
38RPA99591-15987	الفيلق الرابع سيد عجيل ١	ميسان
38RPA99580-15992	الفيلق الرابع سيد عجيل ٢	ميسان
38RPA97165-17136	الفيلق الرابع سيد عجيل ٣	ميسان
38RQA29620-24629	المشرح	ميسان
38RPA95180-19033	سيد منيهل (١)	ميسان
38RPA95148-18939	سيد منيهل (٢)	ميسان
لا توجد احداثيات	محطة الكهرباء الجديدة	ميسان
N3230010 E4640755	سيطرة علي الغربي (٢)	ميسان
38SPA57745-97119	شهداء حطين (٣)	ميسان
N:3117183 E:4517229	حي الزهور	المتنى
38RNV9860-43412	أبو شطيظ ١	المتنى
38RNV48650-43557	أبو شطيظ ٢	المتنى

38RNV48675-43590	أبو شطيظ ٣	المنفى
38RNV46681-44206	أبو شطيظ ٤	المنفى
38RNV22511-65383	الزرقة	المنفى
38RNV34496-48134	تل الحويش (الطوايل)	المنفى
38RNV62927-76415	ال توبة	المنفى
38RM459148-57238	السلمان (١)	المنفى
لا توجد إحدائية	السلمان (٢)	المنفى
38RM45866-74704	سلمان ٢	المنفى
38RPU08909-51404	بصية / العفايف	المنفى
38RNV53927-95395	المالحة	المنفى
لا توجد إحدائية	الحيدرية (١)	النجف
لا توجد إحدائية	الحيدرية (٢)	النجف
لا توجد إحدائية	حي الميلاد الجديد	النجف

38SMA31218-59762	محطة النخيل - ج	النجف
38SMA31727-59401	شهداء السلام (١)	النجف
38SMA31712-59378	شهداء السلام (٢)	النجف
38SMA31748-59397	شهداء السلام (٣)	النجف
38SMA31796-59405	شهداء السلام (٤)	النجف
38SMA43150-43750	الكوفة	النجف
N:3175707 E:4421357	بحر النجف	النجف
38SMA32605-59200	شهداء طريق كربلاء ١	النجف
لا توجد احداثية	شهداء طريق كربلاء ٢	النجف
لا توجد احداثية	شهداء طريق كربلاء ٣	النجف
لا توجد احداثية	شهداء طريق كربلاء ٤	النجف
N:3331868 E:4342205	مقبرة سهل عكاز ١	الانبار

N:3331886 E:4342188	مقبرة سهل عكاز ٢	الأنبار
N:3331966 E:4342151	مقبرة سهل عكاز ٣	الأنبار
N:3331948 E:434152	مقبرة سهل عكاز ٤	الأنبار
N:3331962 E:4342139	مقبرة سهل عكاز ٥	الأنبار
N:3332233 E:4342185	مقبرة سهل عكاز ٦	الأنبار
N:3332496 E:4342200	مقبرة سهل عكاز ٧	الأنبار
N:3332190 E:4342231	مقبرة سهل عكاز ٨	الأنبار
N:3332254 E:4342181	مقبرة سهل عكاز ٩	الأنبار
N:3332267 E:4342178	مقبرة سهل عكاز ١٠	الأنبار
N:3332273 E:4342188	مقبرة سهل عكاز ١١	الأنبار
N:3332435 E:4342148	مقبرة سهل عكاز ١٢	الأنبار

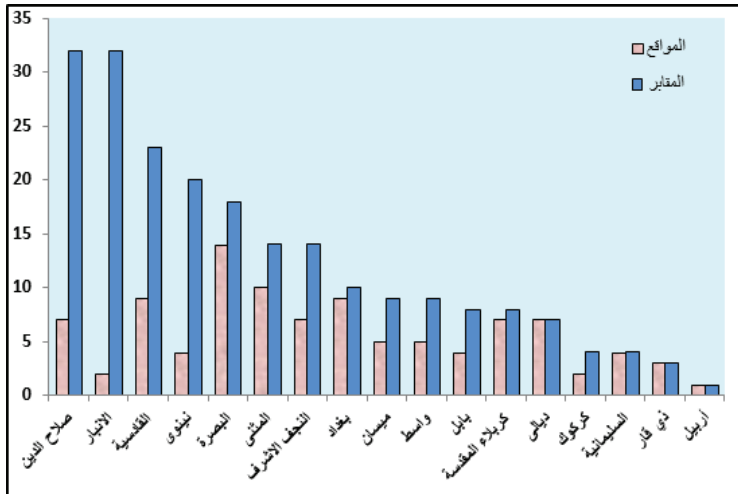
N:3332405 E:4342168	مقبرة سهل عكاز ١٣	الأنبار
N:3332436 E:434109	مقبرة سهل عكاز ١٤	الأنبار
N:3332407 E:4342060	مقبرة سهل عكاز ١٥	الأنبار
N:3332209 E:4341971	مقبرة سهل عكاز ١٦	الأنبار
N:3332238 E:4342014	مقبرة سهل عكاز ١٧	الأنبار
N:3332452 E:4342049	مقبرة سهل عكاز ١٨	الأنبار
N:3332479 E:4341991	مقبرة سهل عكاز ١٩	الأنبار
N:3332482 E:4341967	مقبرة سهل عكاز ٢٠	الأنبار
N:3332352 E:4341793	مقبرة سهل عكاز ٢١	الأنبار
N:3332249 E:4341858	مقبرة سهل عكاز ٢٢	الأنبار
N:3332579 E:4341858	مقبرة سهل عكاز ٢٣	الأنبار

N:3332577 E:4341781	مقبرة سهل عكاز ٢٤	الأنبار
N:3335391 E:4346948	مقبرة سهل عكاز ٢٥	الأنبار
لا توجد إحدائية	مقبرة سهل عكاز ٢٦	الأنبار
N3331844 E3442217	مقبرة سهل عكاز ٢٧	الأنبار
N3332204 E3442199	مقبرة سهل عكاز ٢٨	الأنبار
N3332310 E4342204	مقبرة سهل عكاز ٢٩	الأنبار
N3332339 E4342206	مقبرة سهل عكاز ٣٠	الأنبار
N3332423 E4342164	مقبرة سهل عكاز ٣١	الأنبار
N:3331193 E:4341863	سهل عكاز المرحلة (٢)	الأنبار
N:3442091 E:4411799	جبال حميرين ١	صلاح الدين
N:3442679 E:4411202	جبال حميرين ٢	صلاح الدين

N:3442442 E:4410901	جبال حميرين ٣	صلاح الدين
N:3442420 E:4410915	جبال حميرين ٤	صلاح الدين
N:3442330 E:4410964	جبال حميرين ٥	صلاح الدين
N:3442323 E:4410926	جبال حميرين ٦	صلاح الدين
N:360713 E:407564	فندق كربلاء	كربلاء
N:409169 E:360693	الوادي القديم	كربلاء
N:3258087 E:4402058	حي التعاون	كربلاء
38SMA17400-87857	خان الربع	كربلاء
38SMB10562-09146	عكد بلبيل	كربلاء
38SME08808-05925	مستشفى الحسين العام	كربلاء
38SME07551-07176	المنتزه	كربلاء
38SMB08776-05932	مستشفى الحسين ٢	كربلاء

38SMB12350-01139	الوادي الجديد (الشهداء الحديثة)	كربلاء
38SNB70868-00282	بوابة الكوت	واسط
38SNB75099-02530	الشويحية (١)	واسط
38SNB75089-02560	الشويحية (٢)	واسط
38SMB97567-11617	الصناعات ٢	واسط
38SMB85030-62030	بدره ١	واسط
38SMB85022-62121	بدره ٢	واسط
38SMB85018-62119	بدره ٣	واسط
38SMB85115-62100	بدره ٤	واسط
38RPU17499-35601	المصطفاوية	ذي قار
N:310041 E:461708	الإسكان الصناعي	ذي قار
38SMF09211-00538	قير	أربيل
38SME80150-92626	خلكان	السليمانية

N:3510759 E:0455879	حليجة / شيخ إسماعيل	السليمانية
N:3509505 E:04602192	حليجة / دلمر	السليمانية
N:3518476 E:04603826	حليجة / أحمد آوه	السليمانية



الشكل (٢) أعداد مقابر الابادة الجماعية بحسب المحافظات لغاية

.٢٠٢٢

المحافظة	عدد المقابر	عدد المواقع	المقابر %
صلاح الدين	32	7	14.8
الانبار	32	2	14.8
القادسية	23	9	10.6
نينوى	20	4	9.3
البصرة	18	14	8.3
المتنى	14	10	6.5
النجف الاشرف	14	7	6.5
بغداد	10	9	4.6
ميسان	9	5	4.2
واسط	9	5	4.2
بابل	8	4	3.7
كربلاء المقدسة	8	7	3.7
ديالى	7	7	3.2
كركوك	4	2	1.9
السليمانية	4	4	1.9
ذي قار	3	3	1.4

الجدول (٣) أعداد مقابر الإبادة الجماعية بحسب المحافظات لغاية

يعد هذا الدليل قاعدة بيانات مختصرة، وموجز تعريفي بحجم المقابر الجماعية في العراق، كما يعزز هذا الدليل من نشاط ذاكرة المواطن العراقي الذي عاش في تلك المرحلة، وعاصر مشاهد المقابر الجماعية، أو من يسمع بها، ولم يدرك حجم تلك الفاجعة التي اصبحت «مقبرة جماعية» وما سبقها، وما تلاها، وما خلفت من آثار مدمرة في وجدان الفرد العراقي بشكل عام، وأبناء الضحايا بشكل خاص.



<https://iraqicenter-fdec.org>
e.c.d.s.center@gmail.com